



**LATVIJAS VALSTS MEŽI**

**MEŽA NOZARE UN  
AS "LATVIJAS VALSTS MEŽI"  
pieredze meža apsaimniekošanā**

Dainis Rudzītis  
AS "Latvijas valsts meži"  
Ziemeļlatgales reģiona  
meža apsaimniekošanas  
plānošanas vadītājs





**MEŽI LATVIJĀ >**



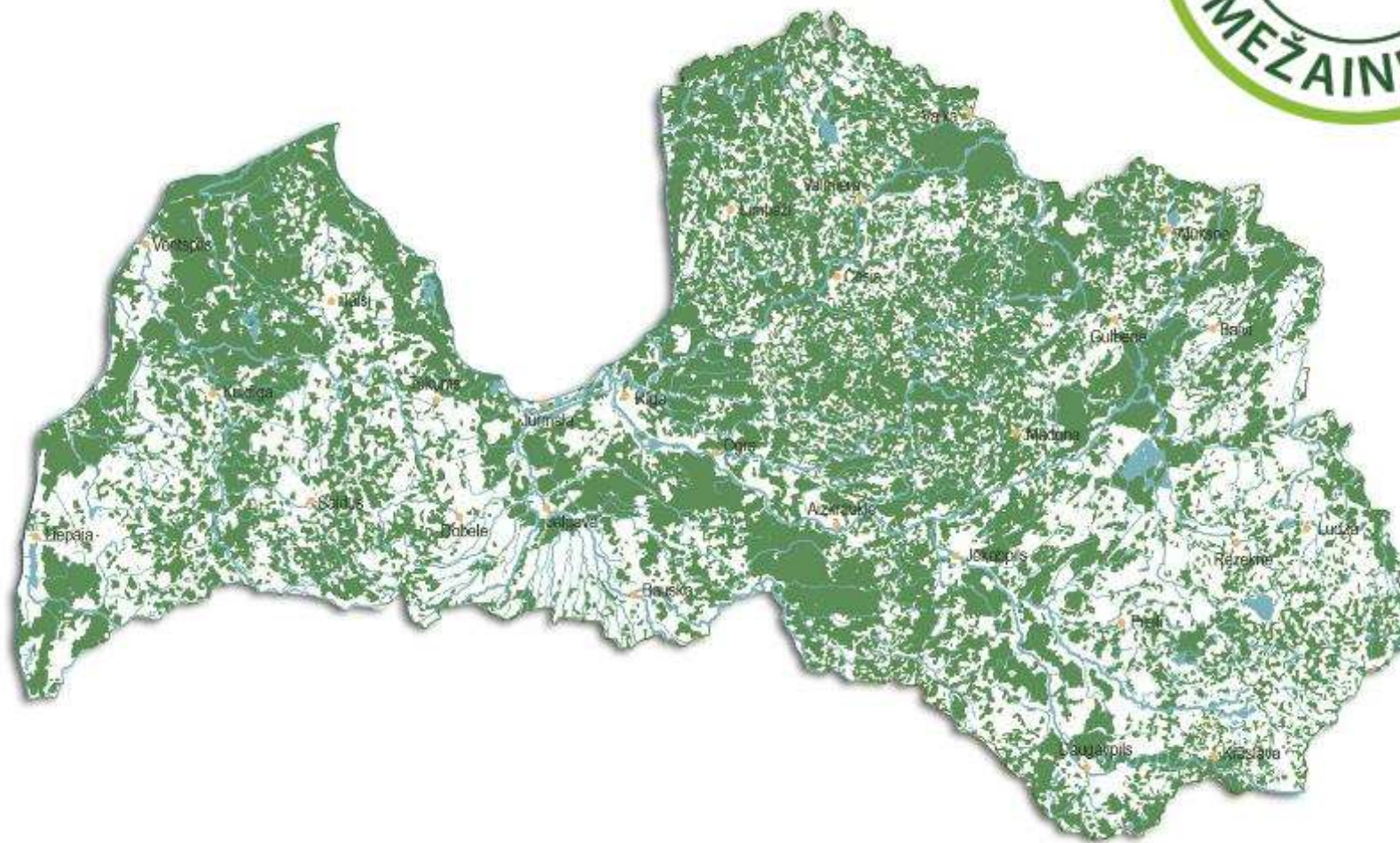
# Meži Latvijā 1925

Latvija ir viena no mežiem bagātākajām valstīm Eiropā, jo Latvijā meži klāj 3.8 milj. ha teritorijas



# Meži Latvijā 2019

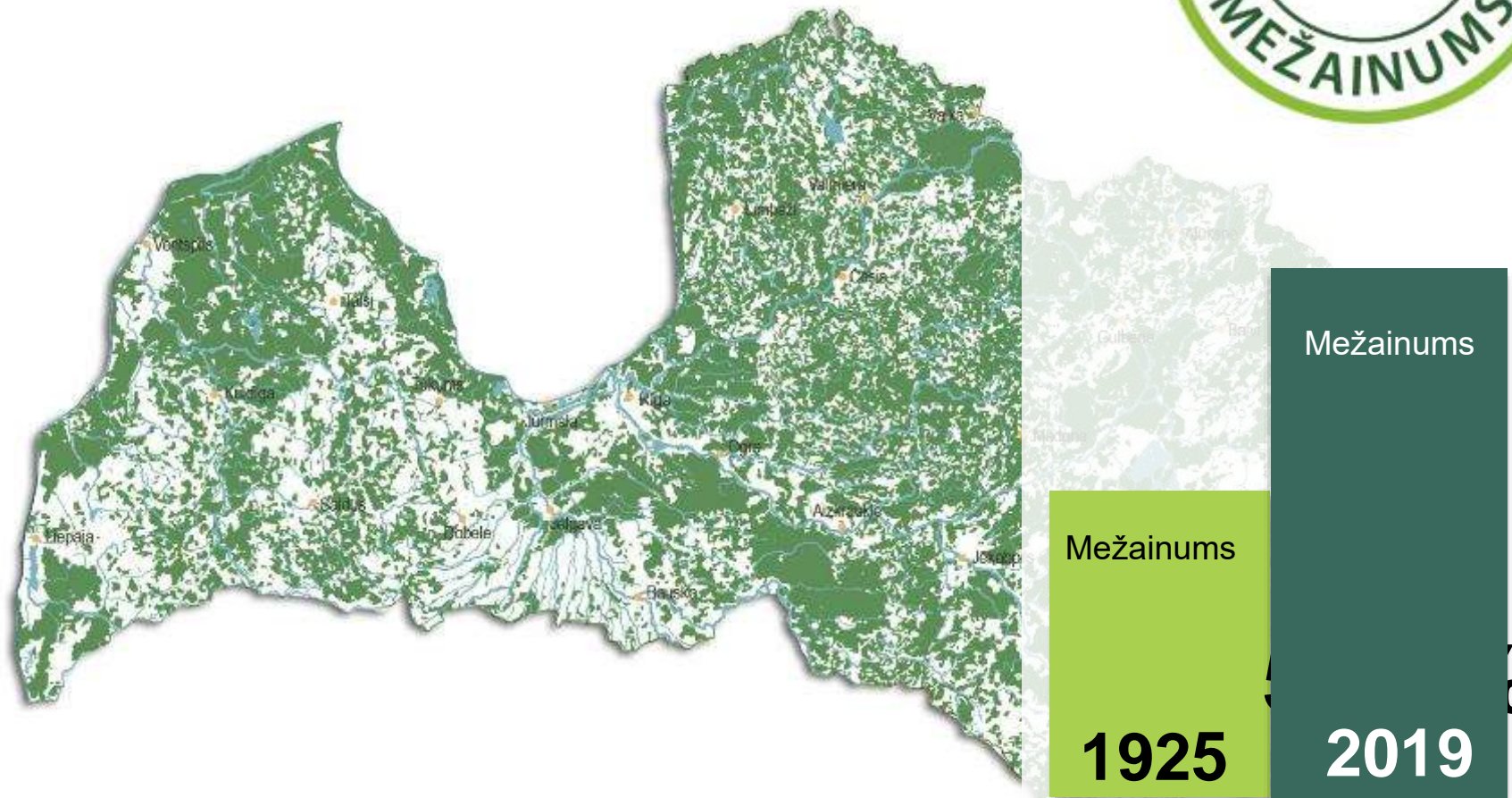
Latvija ir viena no mežiem bagātākajām valstīm Eiropā, jo Latvijā meži klāj 3.8 milj. ha teritorijas





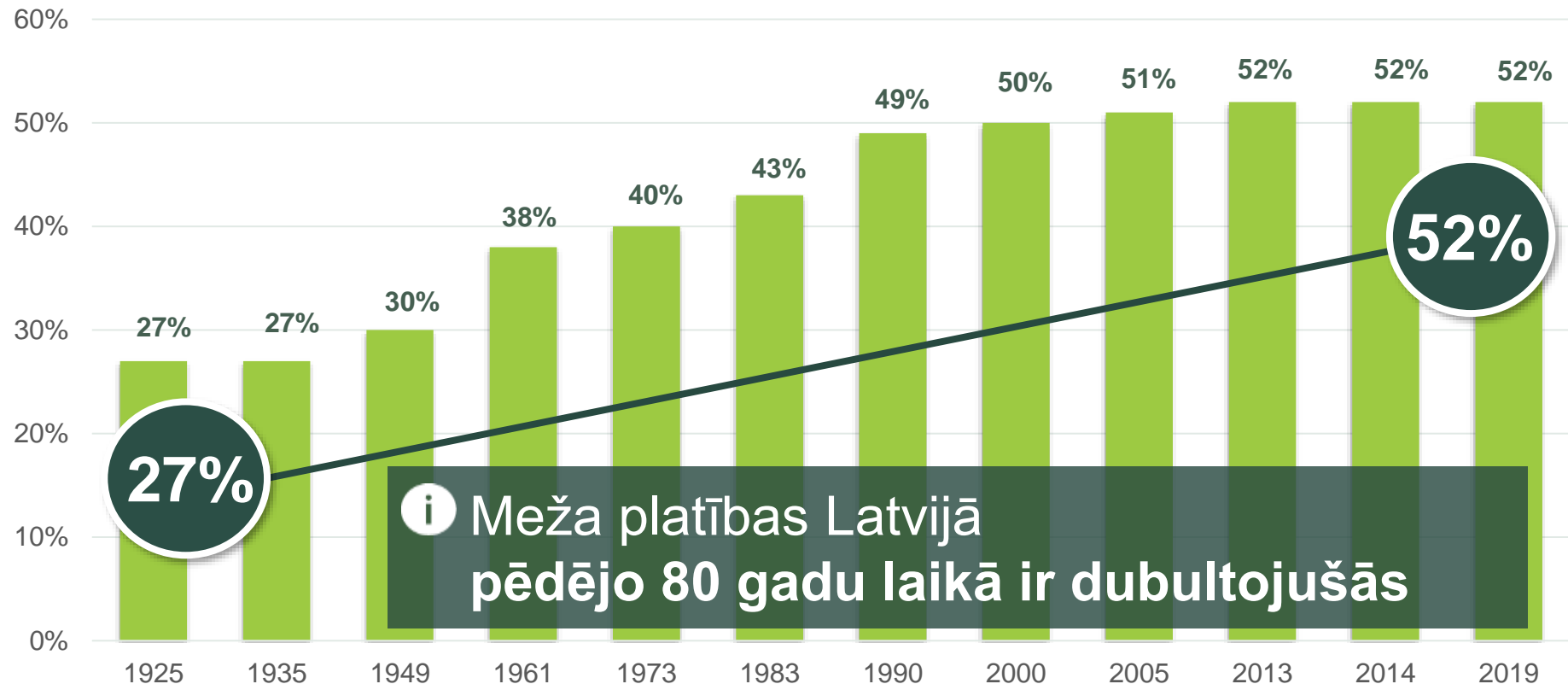
# Meži Latvijā 2019

Latvija ir viena no mežiem bagātākajām valstīm Eiropā, jo Latvijā meži klāj 3.8 milj. ha teritorijas





# Mežainums Latvijā 1925 - 2019



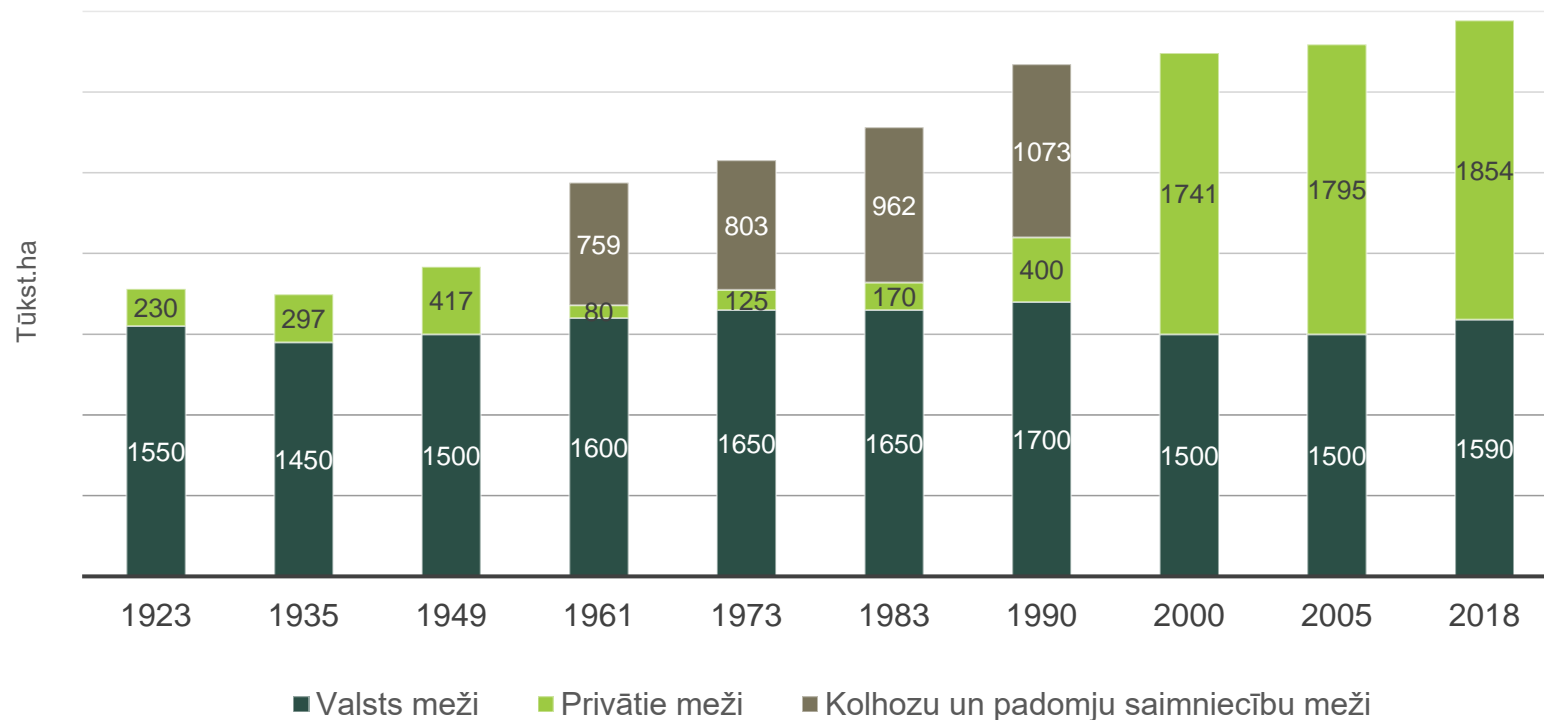


# Meža sadalījums pēc īpašuma formas

## Latvijas lielākie Top 5

meža zemju apsaimniekotāji /zemes platība, ha/

1.	AS «Latvijas valsts meži»	1 600 000 ha
2.	Sodra grupa	125 600 ha
3.	IKEA GROUP	90 000 ha
4.	SIA «Rīgas meži»	60 400 ha
5.	SIA «Isnaudas mežs»	26 600 ha







# LATVIJĀ MEŽA LIKUMS VISIEM IR VIENS!



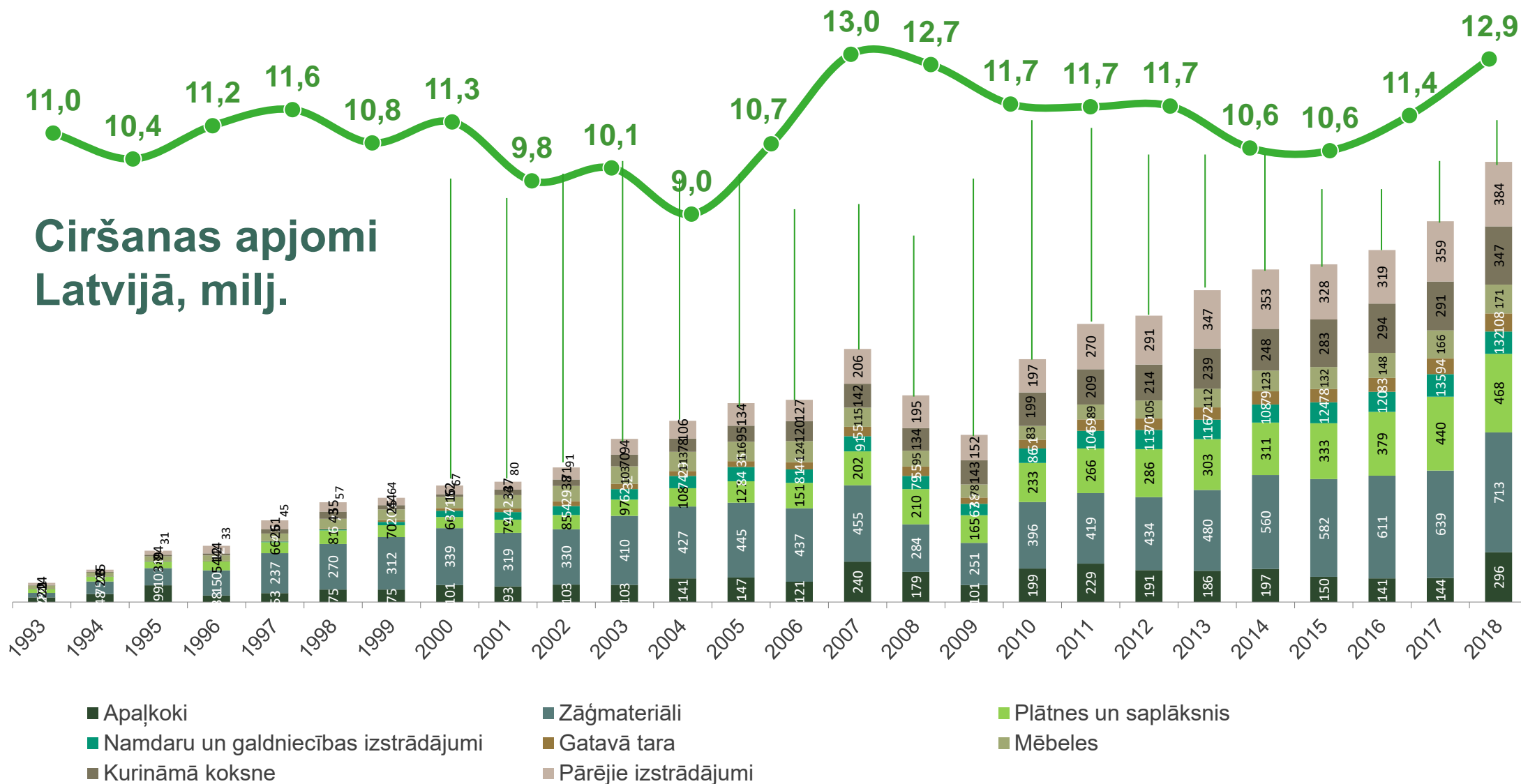




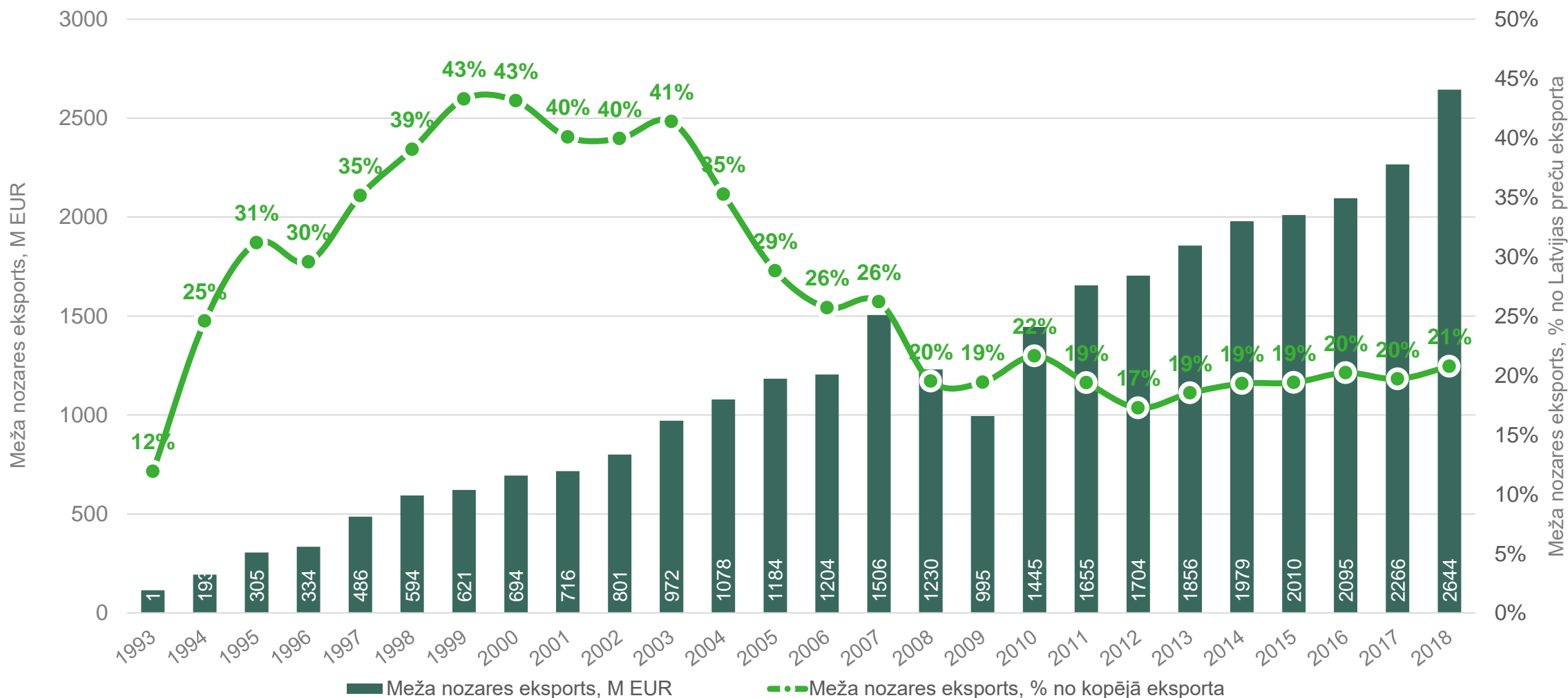
**MEŽA NOZARE >**



# Nozares eksporta dinamika, milj.



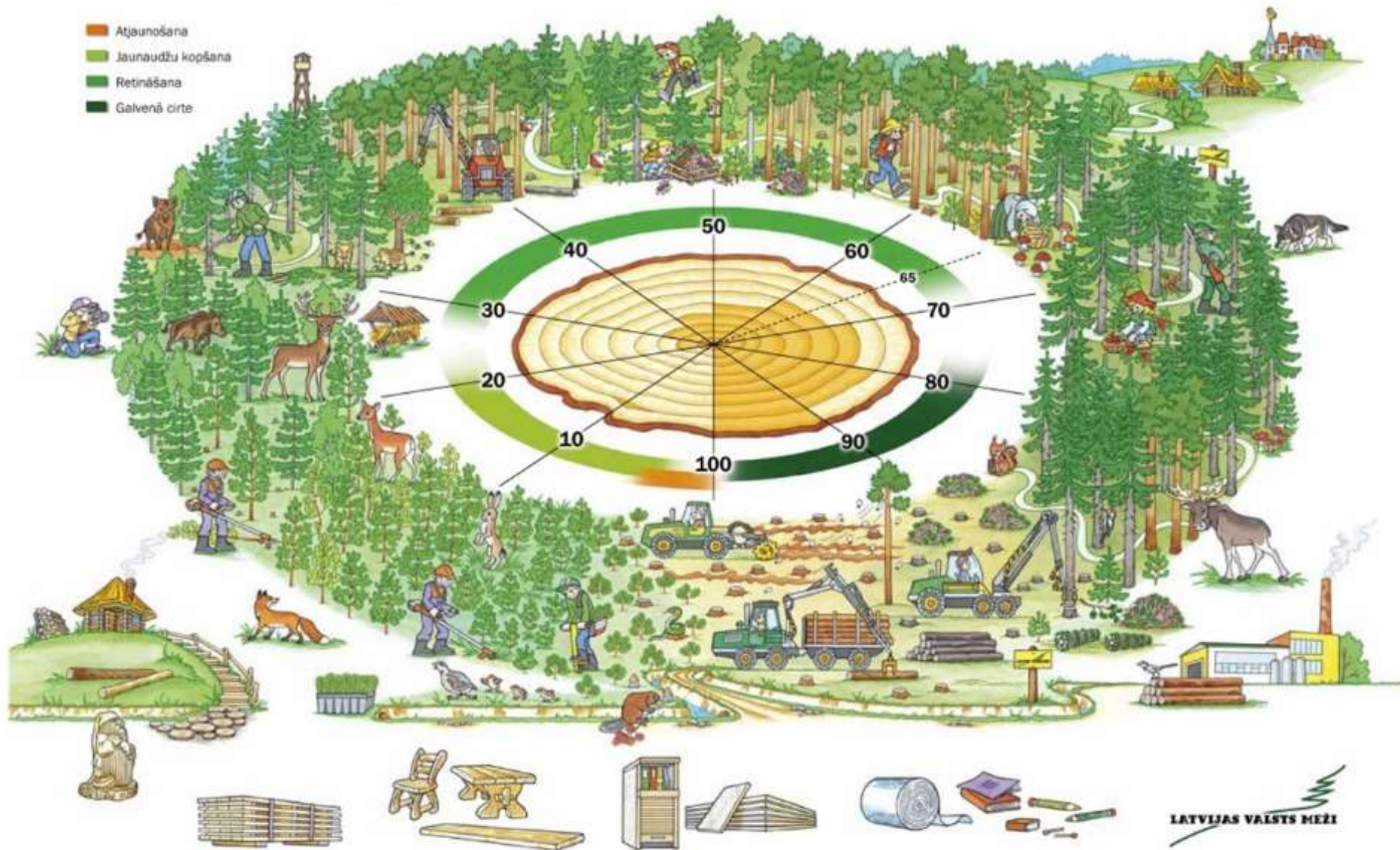
# Meža nozares eksports, % no Latvijas kopējā preču eksporta





# Meža apsaimniekošanas cikls

- Atjaunošana
- Jaunaudžu kopšana
- Retināšana
- Galvenā cirte

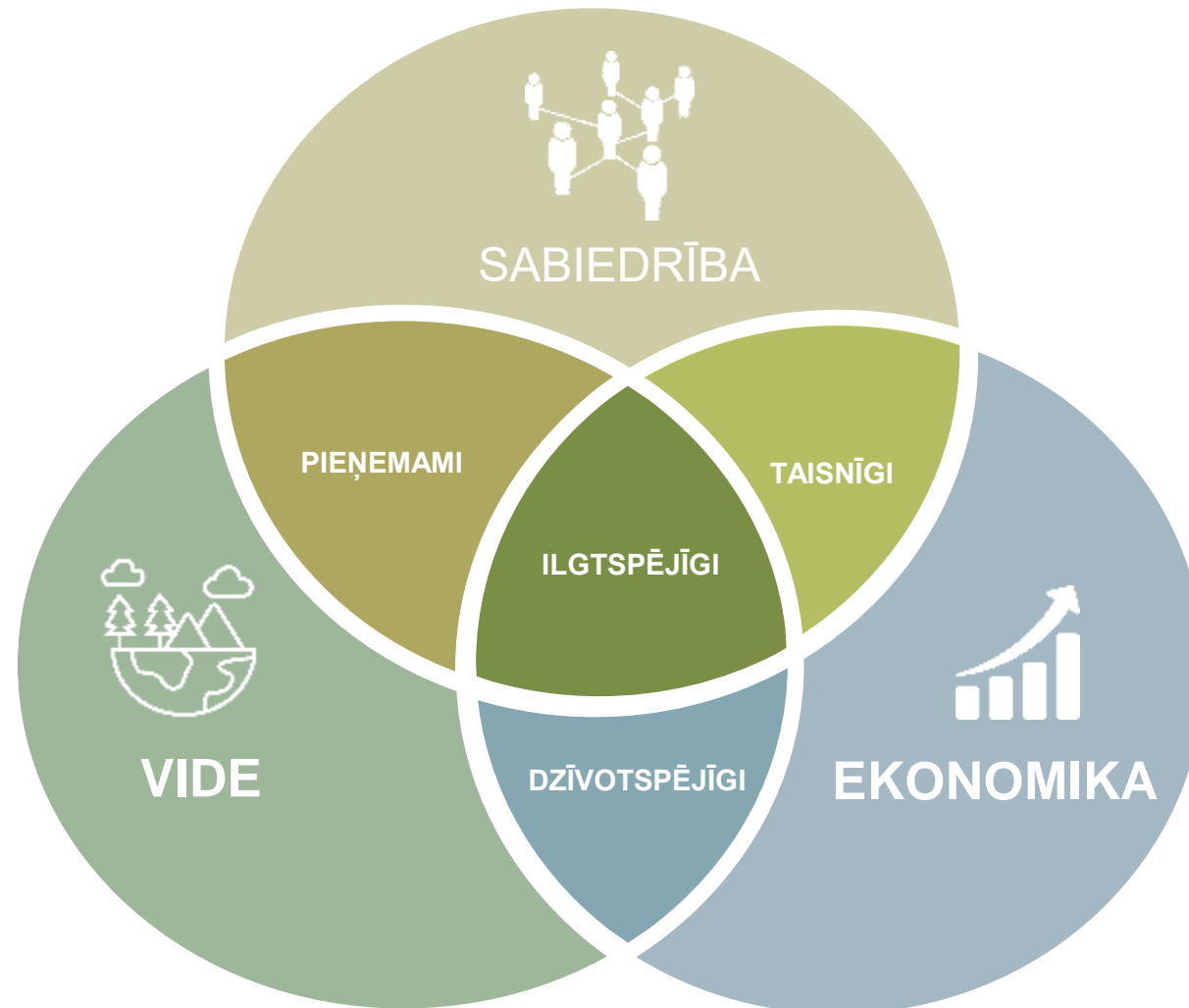




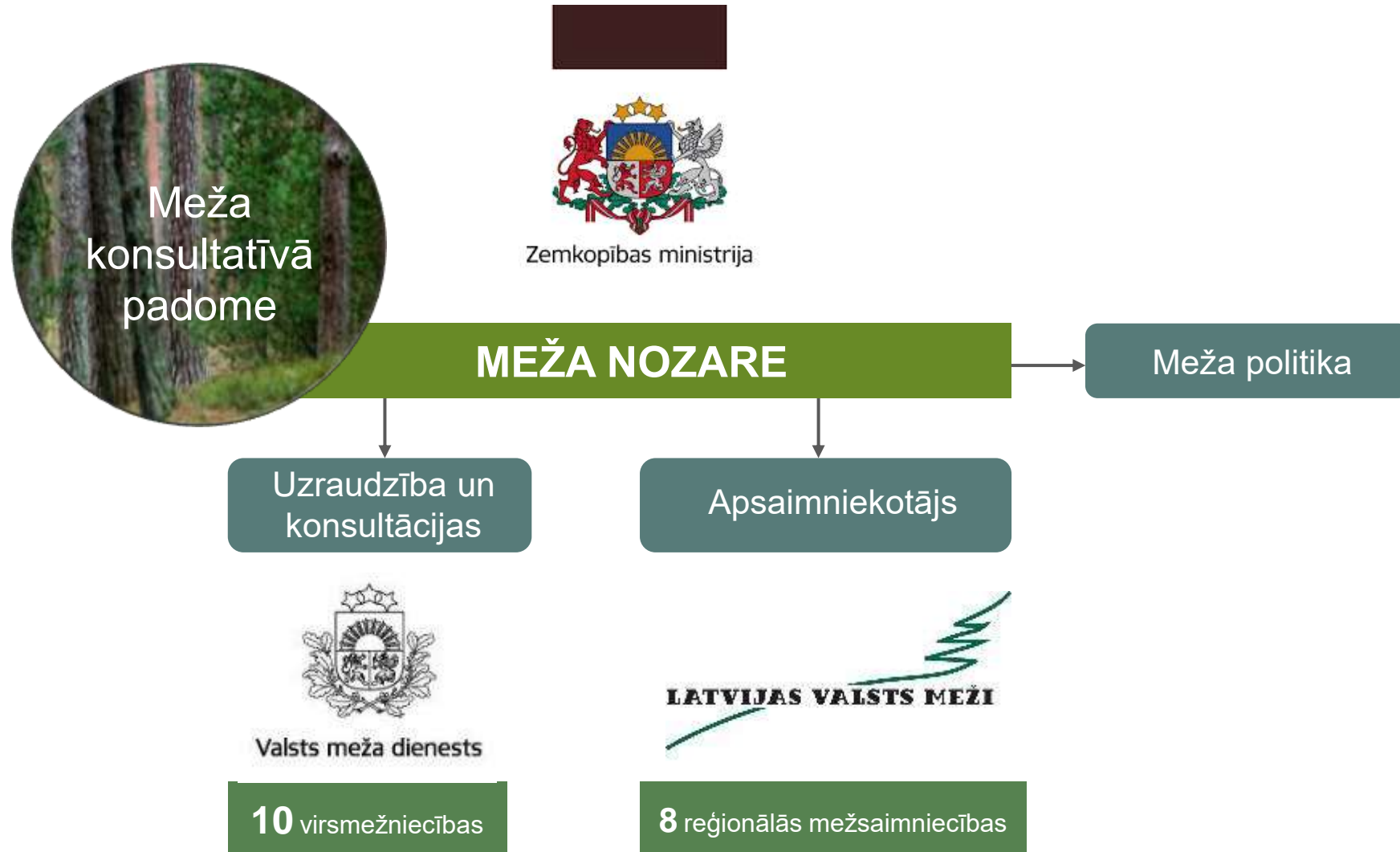
**LATVIJAS VALSTS MEŽI**



# Meža apsaimniekošanas principi



# Meža nozares pārvaldes modelis







Dibināts 1999.gadā



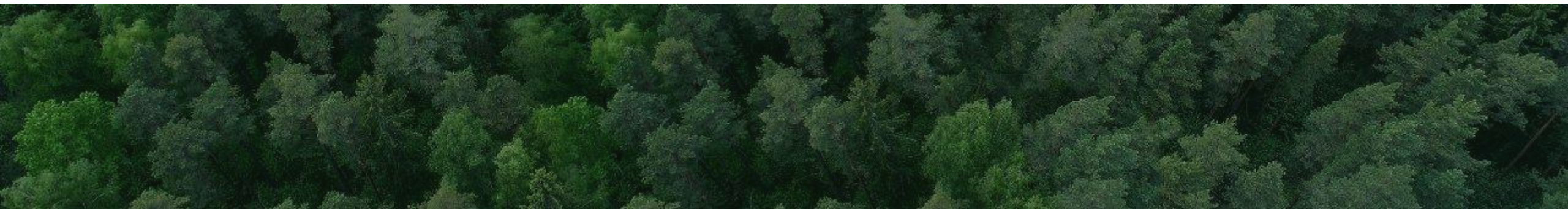
1021 darbinieki



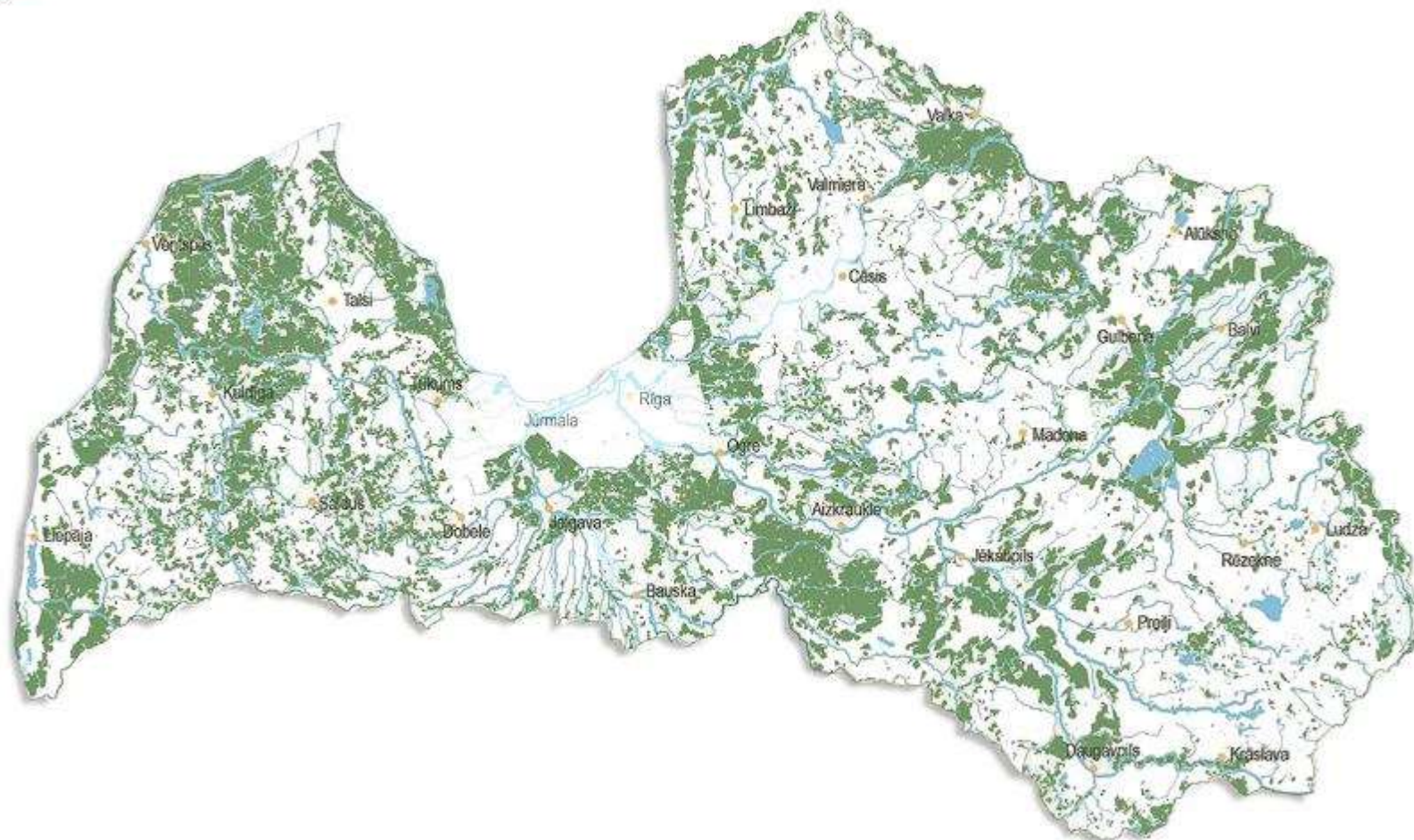
AS "Latvijas valsts meži" (LVM) īsteno valsts intereses meža apsaimniekošanā, nodrošinot meža vērtības saglabāšanu, kā arī maksimāli iespējamus ienākumus no meža apsaimniekošanas



Viens no Baltijas jūras reģiona līderiem efektīvā un inovatīvā meža zemju apsaimniekošanā



# apsaimniekotie meži





# Biznesa princips - ārpakalpojumi

## Mežsaimnieciskajos darbos iesaistīti

~ 675 uzņēmumu  
~ 2000 darbinieku

---



LVM pakalpojumu  
sniedzēji kopā

**1060 uzņēmumi un  
ap 7000 strādājošo**



## Infrastrukturā būvniecības darbos iesaistīti

> 200 uzņēmumu  
~ 3000 darbinieku

---

## Kokmateriālu pārvadājumu pakalpojumu sniedzēji

~ 45 uzņēmumi  
~ 160 kokvedēji  
~ 440 kokvedēju vadītāji

---



## Mežizstrādes pakalpojumu sniedzēji

~ 140 uzņēmumi  
~ 164 hārvesteri  
~ 210 forvarderi  
~ 900 operatori  
~ 800 zāģētāji ar  
motorzāģiem

---



# Darba vietas meža un saistītajās nozarēs



**+10% = 52470**



# LVM biznesa virzieni

LVM Sēklas un stādi



LVM Biznesa Sistēmu risinājumi



LVM Meža infrastruktūra



LVM Zemes dzīles



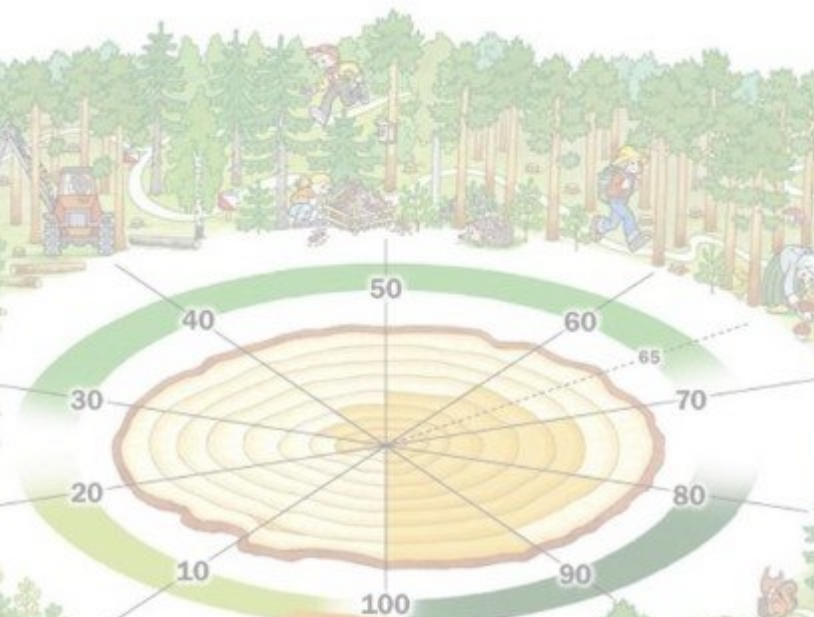
LVM Mežkopība



LVM Koksnes produktu ražošana un piegāde



LVM Rekreācija un medības





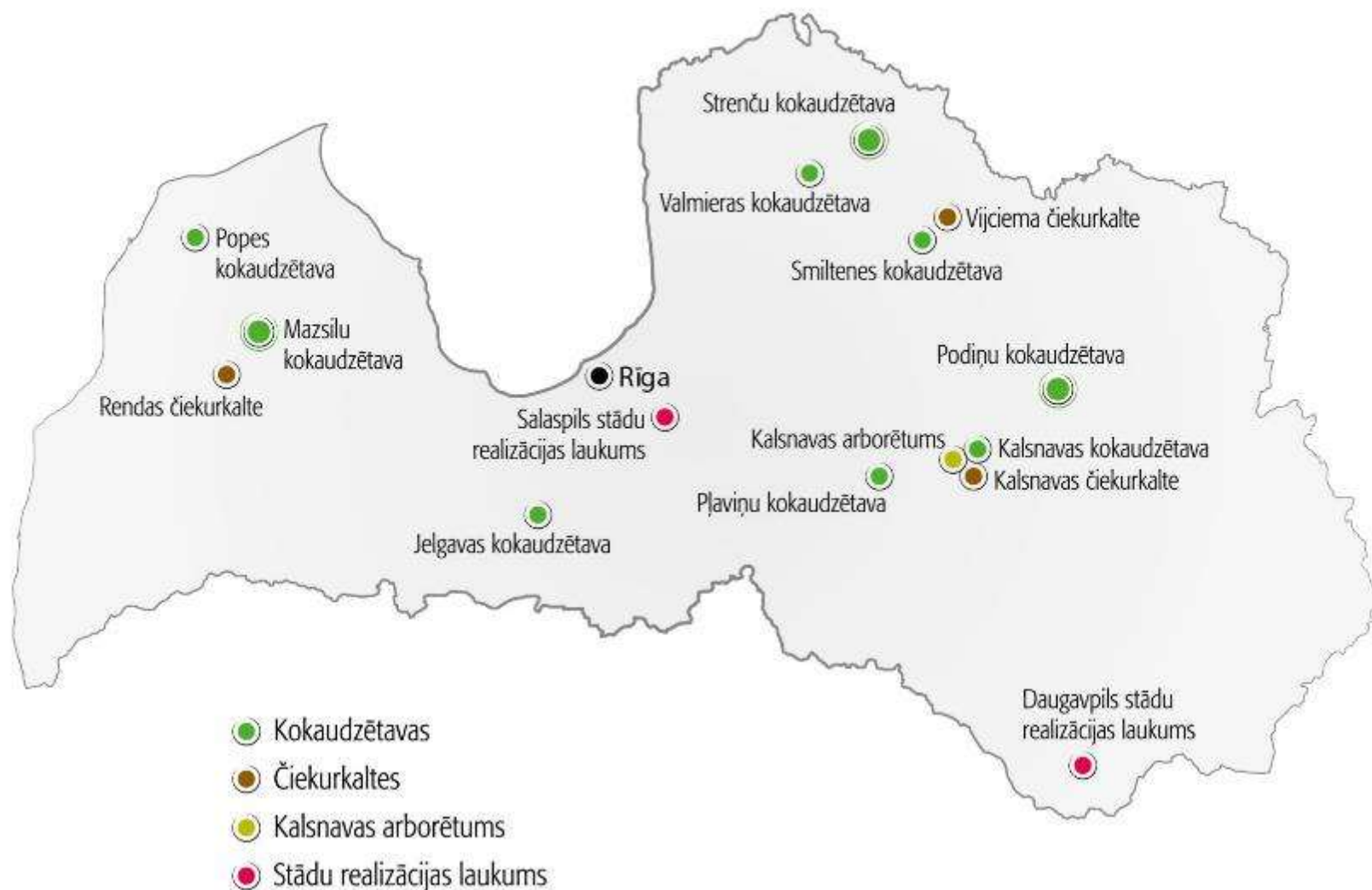
A photograph of a large nursery field filled with rows of young pine trees. The trees are densely packed and appear to be in various stages of growth. The overall color palette is a range of greens, from dark forest green to lighter, vibrant greens. In the center of the image, there is a white rectangular box with a thin, multi-colored border (green and blue). Inside this box, the text "LVM Sēklas un stādi" is written in a clean, white, sans-serif font, followed by a white right-pointing chevron symbol (>).

**LVM Sēklas un stādi >**





Sēklu ieguvei tiek apsaimniekoti 513 ha priežu, 152 ha egļu un 33 ha citu koku sugu plantāciju. Tā kā meža koki sēklas neražo katru gadu, LVM uztur stratēģisko sēklu rezervi. Tas garantē to, lai meža koku stādus Latvijā būtu iespējams izaudzēt katru gadu.





# Meža stādi

Vidēji gadā  
realizējam

**50 milj. stādu**



---

# Stādu audzēšana

---





---

**Automatizētā  
meža stādu  
apstrāde ar  
vasku**

---





---

Automatizētā  
meža stādu  
apstrāde ar  
vasku

---



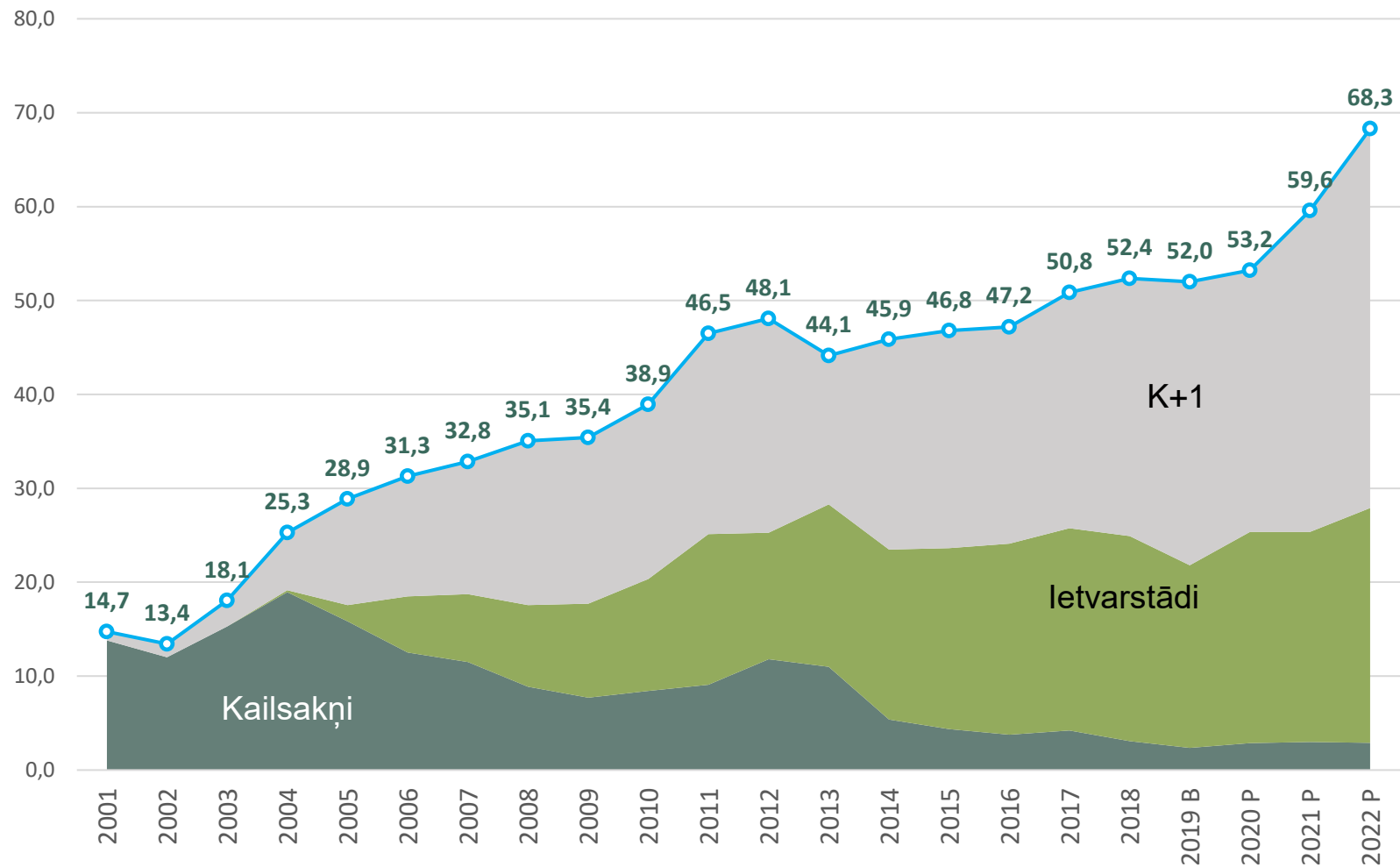


# Conniflex

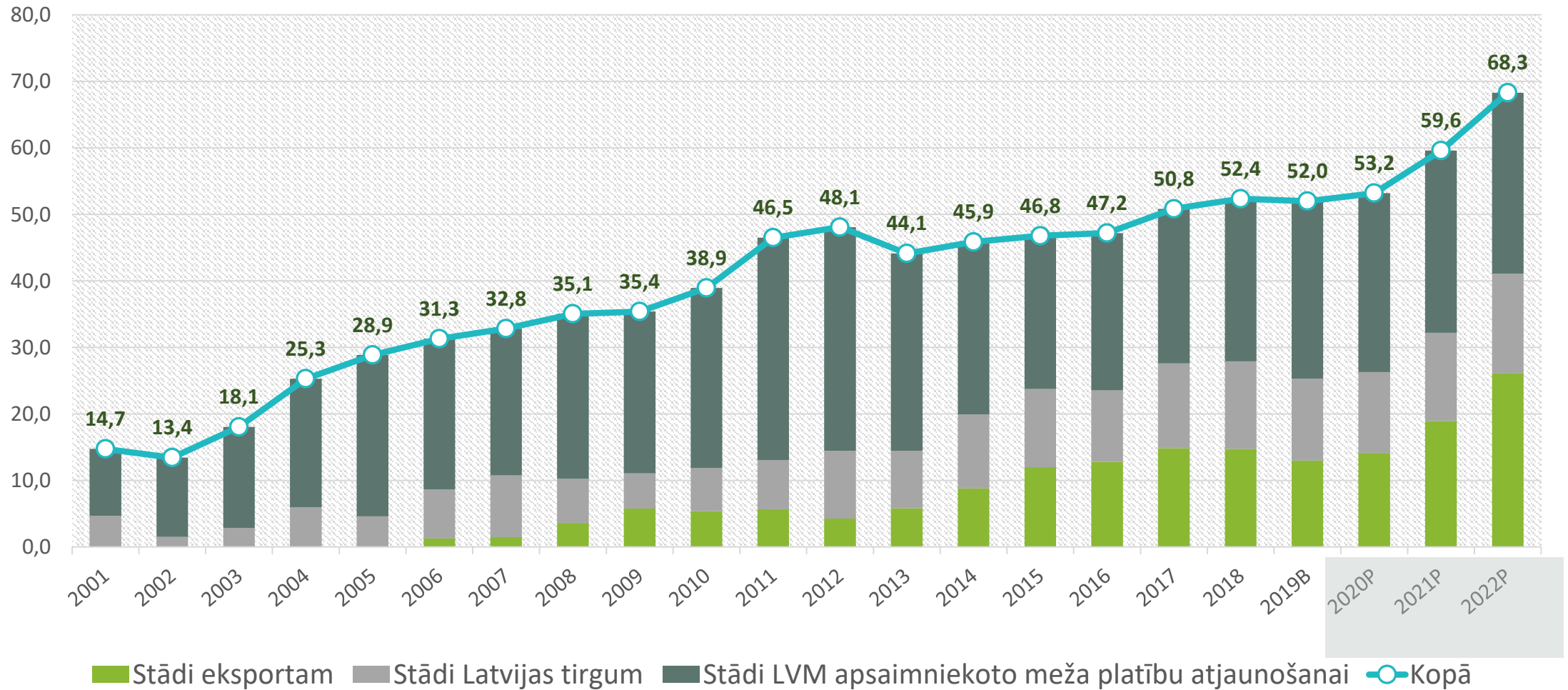




# Meža stādu audzēšana



# Realizētie stādu apjomi





A construction site in a forest. In the foreground, a Komatsu bulldozer with tracks is visible, with the brand name 'KOMATSU' and model 'D 41P' on its side. In the background, a dump truck is unloading a large pile of sand or gravel. The scene is set in a wooded area with tall trees. A semi-transparent white box with a green border is overlaid on the image, containing the text 'LVM Meža infrastruktūra' and a right-pointing arrow.

# LVM Meža infrastruktūra





# LVM Meža infrastruktūra darbības virzieni



Meža autoceļi - MAC



Tilti



Meža meliorācijas  
sistēmas - MMS





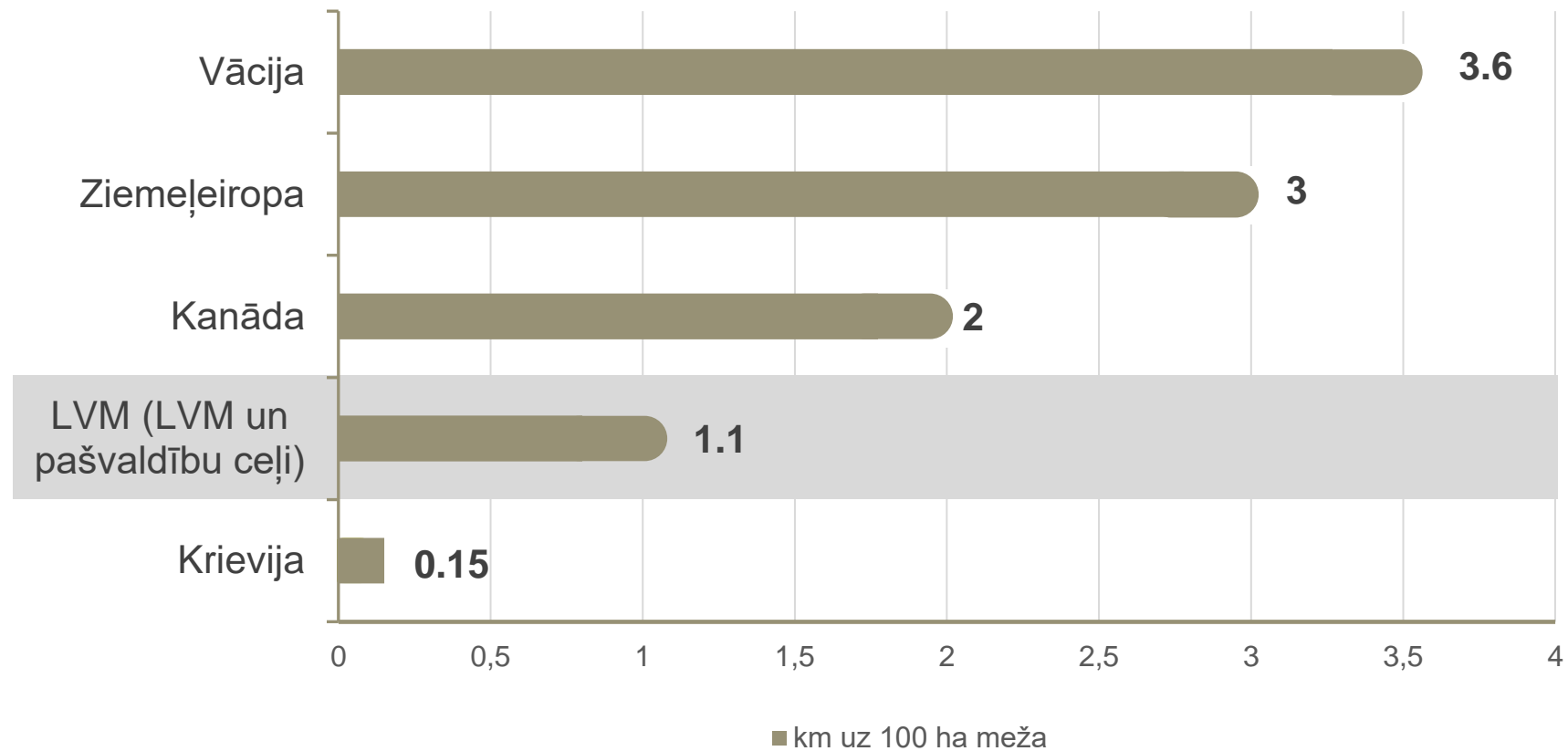
# Meža ceļu tīkla blīvuma salīdzinājums



10 km



# Meža ceļu kopgarums uz 100 ha meža zemju dažādās valstīs





# LVM Meža infrastruktūra

## Ceļu būvniecība

Veicot kvalitatīvu ceļu būvniecību un savlaicīgu ceļu uzturēšanu tiek nodrošināta klientiem vajadzīgo sortimentu piegāde precīzi noteiktā laikā.



# Ceļu būvniecība



Vidēji gadā  
uzbūvējam  
**319 km**



**Cik garu distanci  
esam uzbūvējuši?**



---

# Koka vairogu brauktuves iekļāšana

---





---

# Koka vairogu brauktuve

---





---

**Pēc koka  
vairogu  
brauktuves**

---





---

Pēc gada

---



# LVM Meža infrastruktūra meliorācijas sistēmas



**Atjaunojot meliorācijas sistēmas tiek nodrošināts lielāks koksnes pieaugums no platības un veicināta nozares konkurētspēja**



**345`000 ha**

platībā ir izbūvēts  
mitruma regulējošs  
grāvju tīkls



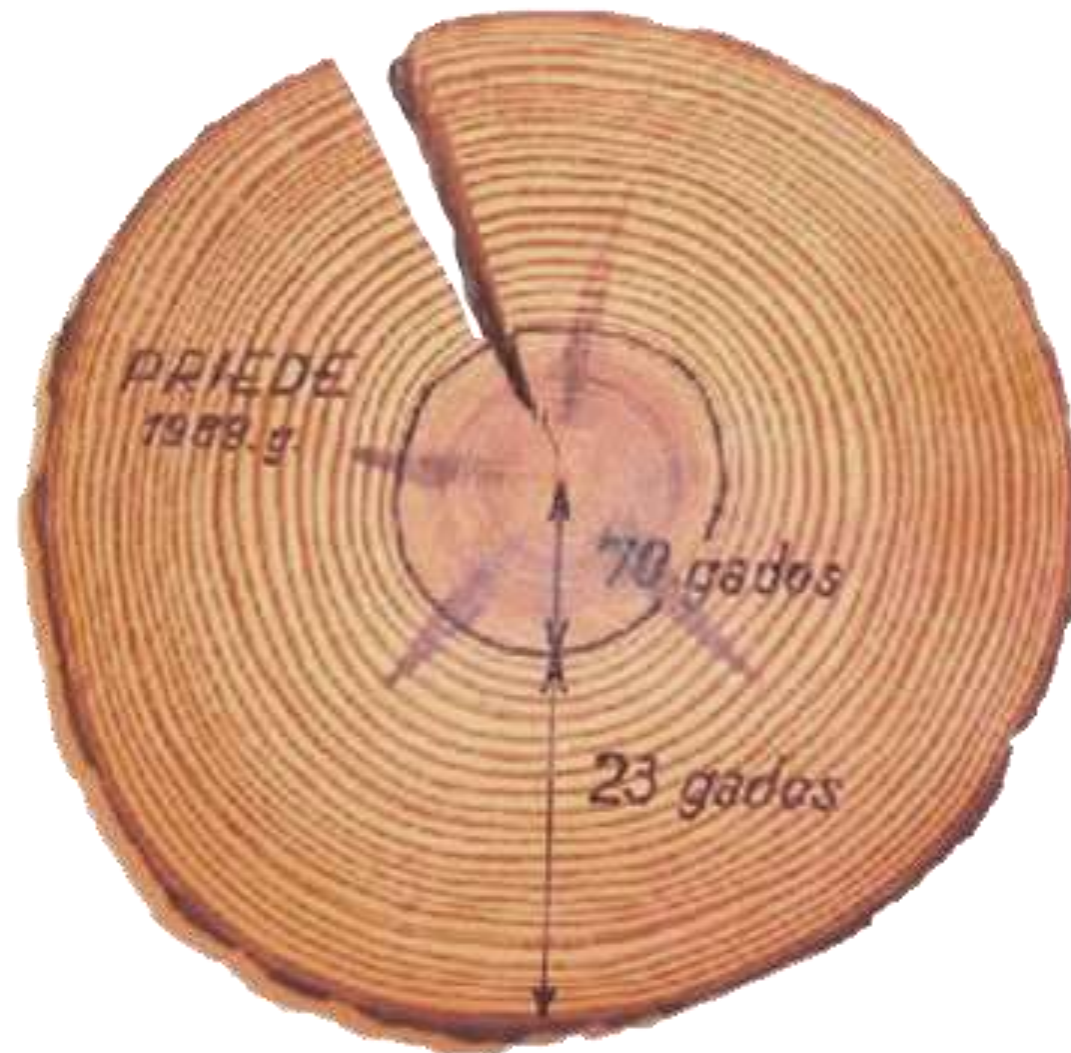
**200`377 ha**

platībā pārbūvētas  
un rekonstruētas  
MMS (kopš 2005.  
gada)





# Meliorācijas sistēmas





# Meža meliorācijas objektu pārbūve un atjaunošana



Gadā vidēji  
ekspluatācijā  
nodotas MMS

**14.8**  
**tūkst. ha**



A young pine tree with several brown, pointed buds is the central focus. The background is a dense forest of similar trees, slightly out of focus. A white rectangular frame with a thin green border surrounds the text and arrow.

**Mežkopība**





# LVM Mežkopība



Augsnes  
sagatavošana



Meža  
stādīšana



Meža  
kopšana



Meža  
aizsardzība



Meža  
ugunsdrošība  
un  
ugunsdzēsība



Meliorācijas  
grāvju  
uzturēšana





Stādu  
audzēšana



Mežkopība



Mežkopības mērķis

Izaudzēt ražīgas, vērtīgas un  
veselīgas kokaudzes koksnes  
produktu ražošanai

Mežkopība

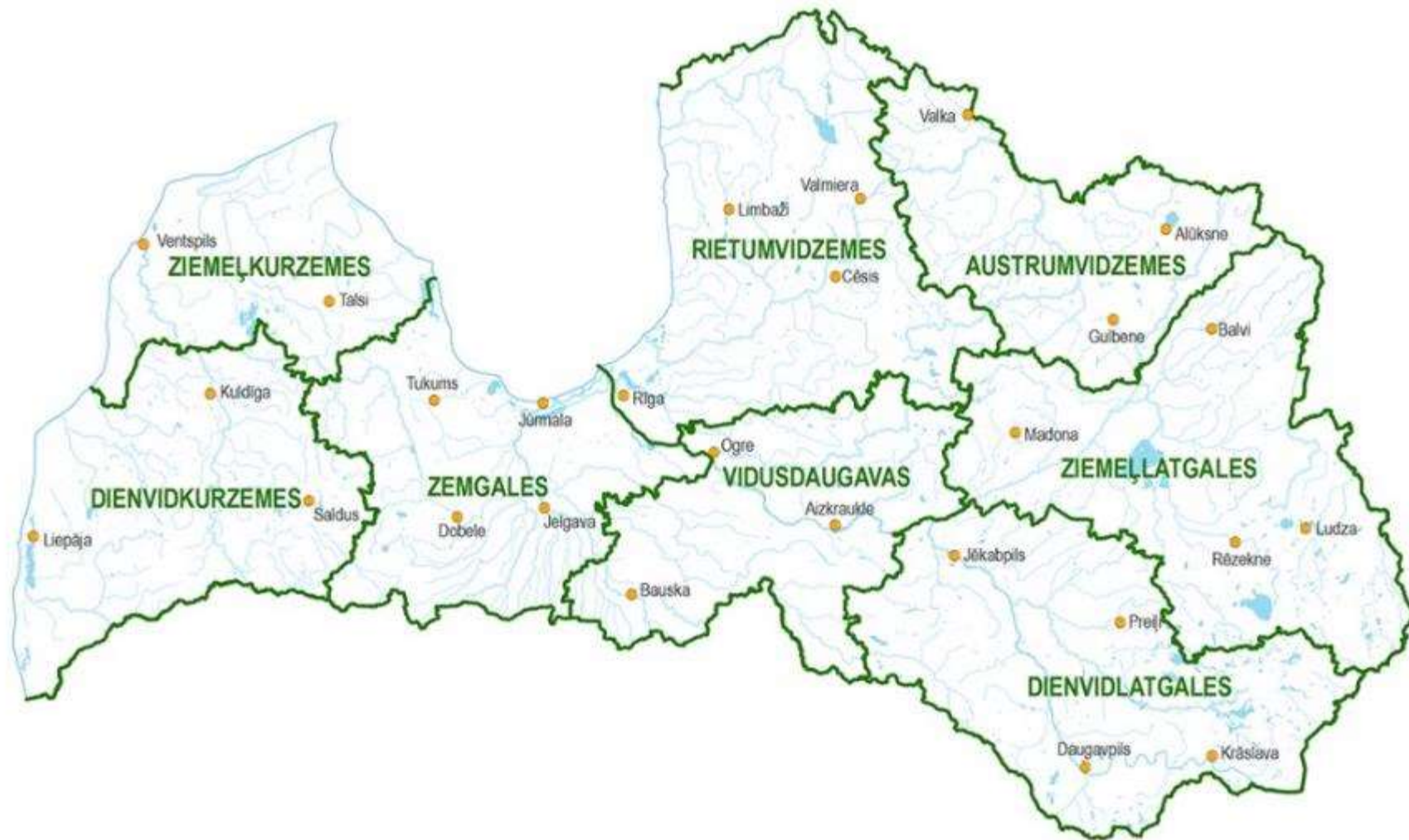


Koksnes  
produktu  
ražošana



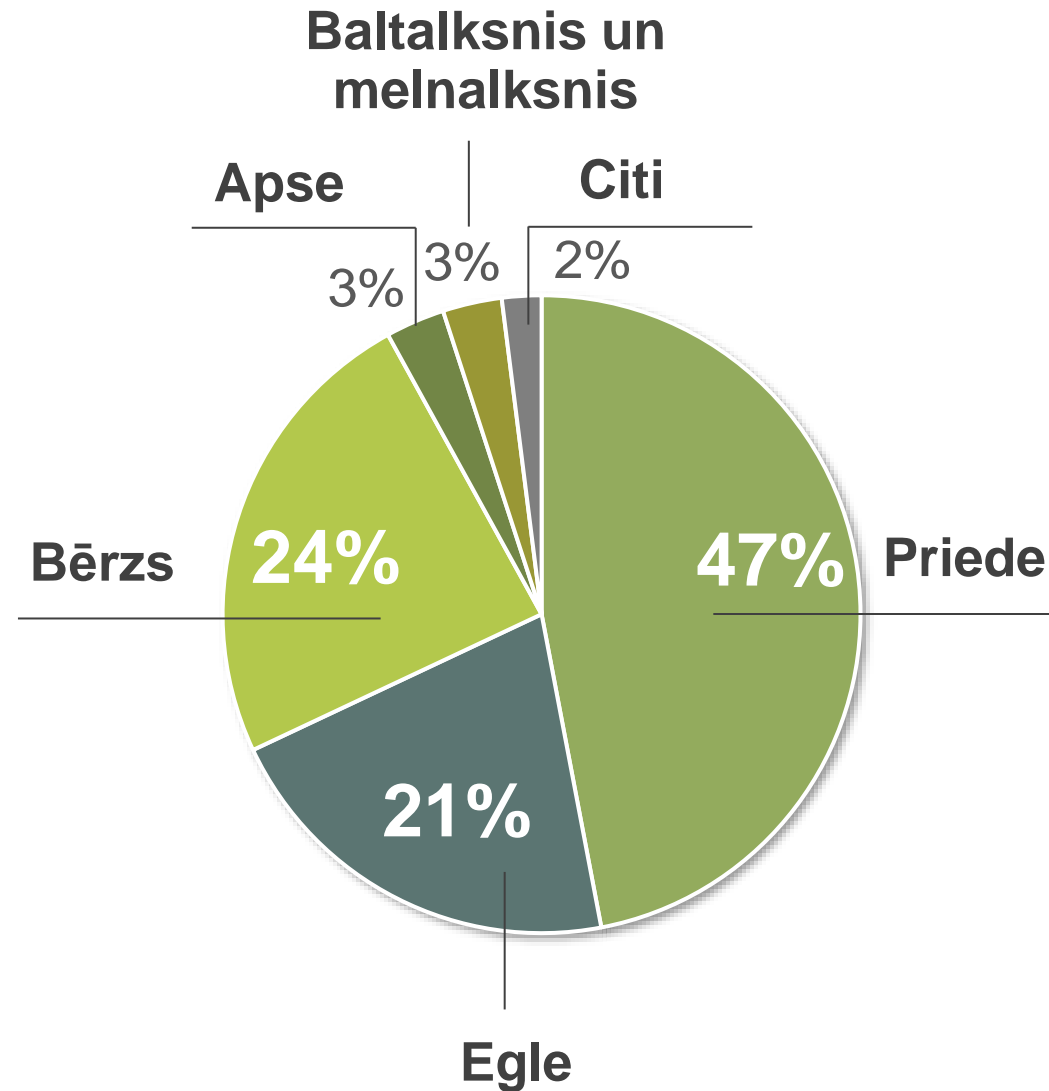


# 8 LVM reģioni



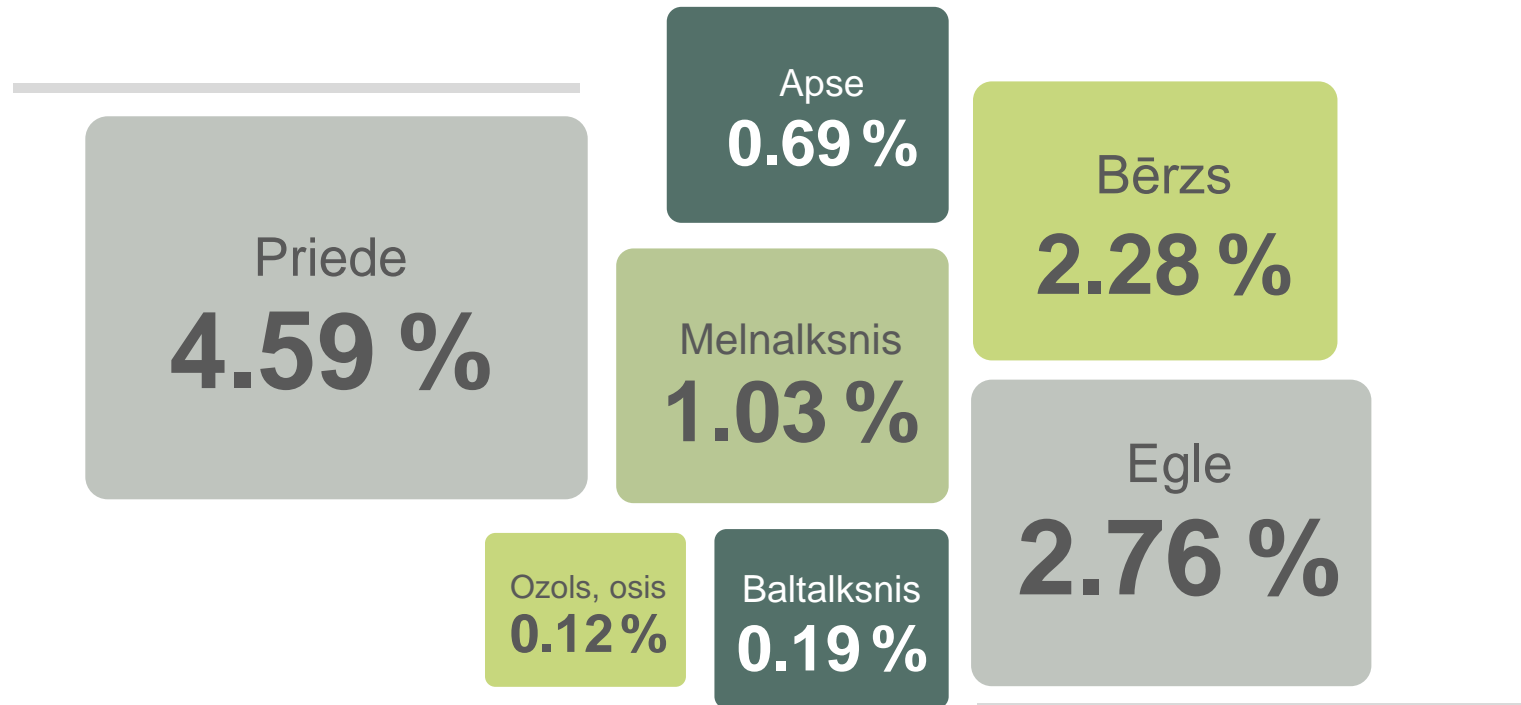


# Koku sugu sadalījums LVM apsaimniekotajās teritorijās





# Mežaudžu tekošās krājas pieaugums (bez atmiruma) LVM mežos ir 12 milj. m<sup>3</sup> gadā





A green forestry machine, likely a harrow or similar soil preparation equipment, is shown in a forest. The machine features large, heavy-duty metal discs and chains on its front end, designed for breaking up soil and clearing debris. The background consists of a dense forest of tall, thin trees, some evergreen and some deciduous without leaves.

# Augsnes sagatavošana

Vidēji gadā  
sagatavojam

**9.4 tūkst. ha**



# Meža atjaunošana

Vidēji gadā  
dabiski  
atjaunojam

**7.2 tūkst. ha**

Vidēji gadā  
iestādam

**8.4 tūkst. ha**

2019.gadā  
iestādīti

**~26 500 000  
koku**





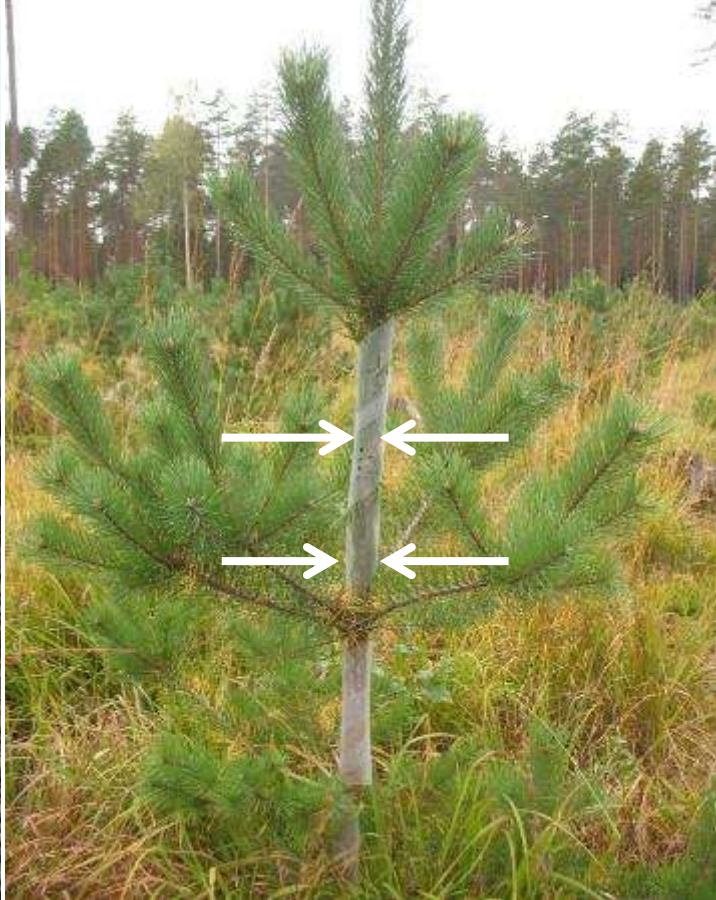
# Jaunaudžu kopšana

Vidēji gadā  
kopjam

**32.0 tūkst. ha**







## Meža aizsardzība

Vasks lielā  
priekš  
smecernieka  
bojājumu  
ierobežošanai

Bioplastikāta  
spirāles  
stumburu  
aizsardzībai no  
briežveidīgo  
bojājumiem

Repelenti  
dzinumu  
aizsardzībai no  
briežveidīgo  
bojājumiem



**Mežaudžu aizsardzībā  
tiek lietoti videi  
draudzīgi augu  
aizsardzības līdzekļi**



A photograph of a forest with tall, thin trees and a mossy ground. The trees are mostly dark brown with some lighter patches. The ground is covered in green and yellow moss. The lighting is soft, suggesting a misty or overcast day.

# Izaudzēts mežs >



A photograph of a forest with large stacks of cut logs and a truck loaded with logs. The scene is dimly lit, possibly in the early morning or late afternoon. The logs are stacked in neat piles, and a truck is visible on the right side, carrying a large load of logs. The background shows a dense forest of tall, thin trees.

**Koksnes produktu  
ražošana un piegāde >**



# LVM Koksnes produktu ražošanas un piegādes darbības virzieni



Cirsmu plānošana



Koksnes produktu pārdošana



Koksnes produktu ražošana



Koksnes produktu piegāde







## Cirsmu plānošana 2019

Atjaunošanas cirtes  
17 442 ha gadā

---

Krājas kopšanas cirtes  
12 563 ha gadā

---





## Mežizstrāde

Vidēji 2019. gadā tika  
sagatavots  
**6.96 milj. m<sup>3</sup>**  
sortimentu  
tajā skaitā  
**5.23 milj. m<sup>3</sup>**  
galvenajā cirtē

---



# LVM koksnes produkti un klienti



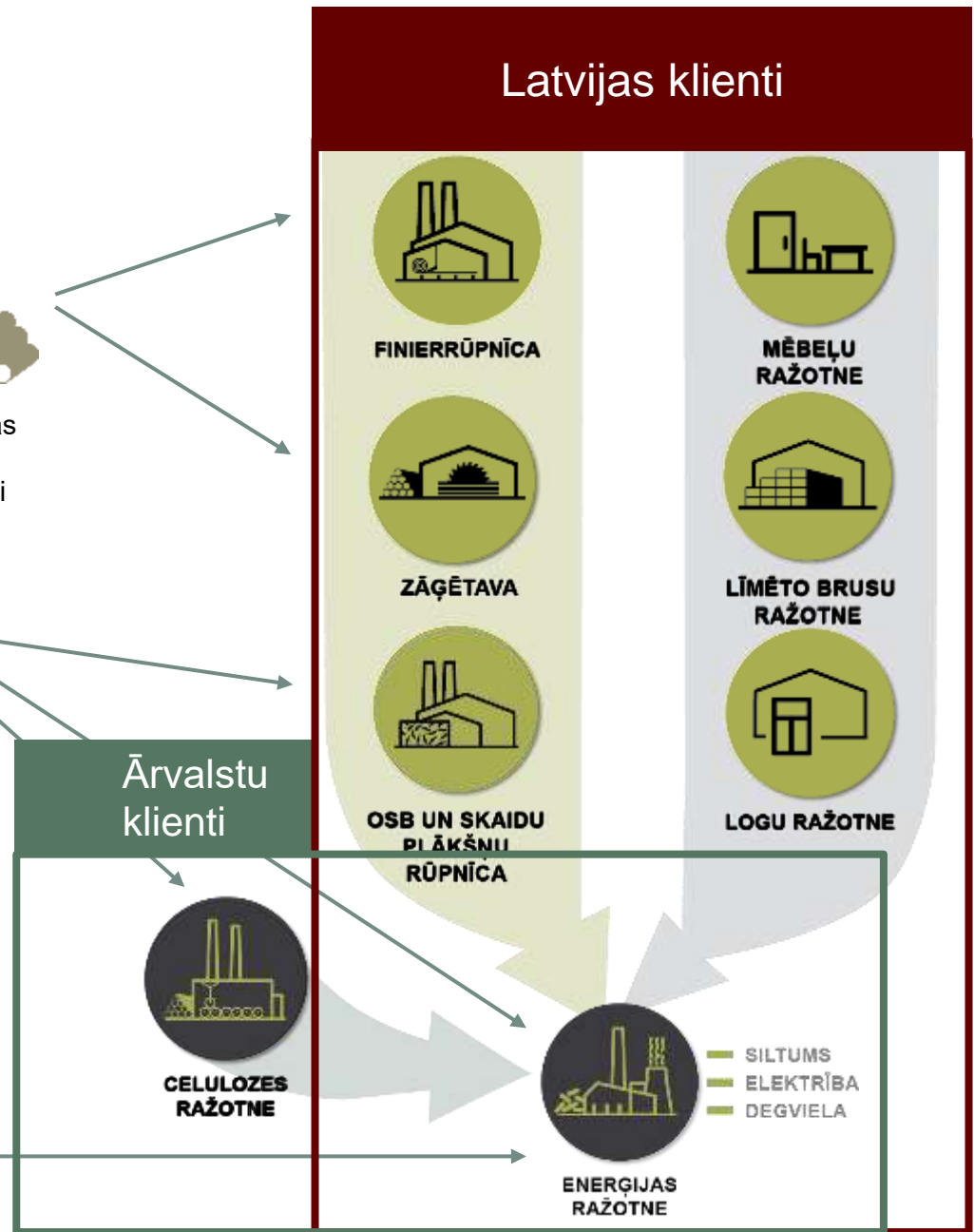
Augstas kvalitātes resnas  
dimensijas koksne  
mehāniskajai pārstrādei



Papīrmalka /malka/  
tehnoloģiskā koksne



Mežizstrādes  
atliekas  
Koksnes biomasa





IT izmantošana  
meža  
apsaimniekošanā





## Transports pie patērētāja

Vidēji gadā tiek  
transportēti  
**5.75 milj. m<sup>3</sup>**  
koksnes





# Transports pie patērētāja





An aerial photograph of a dense forest, showing a grid-like pattern of trees in the center. A white rectangular frame with a green border is overlaid on the image. Inside the frame, the text "Biznesa sistēmu risinājumi" is written in white, and a white arrow points to the right.

**Biznesa sistēmu  
risinājumi**





# LVM GEO

## ĢEOTELPISKĀS INFORMĀCIJAS TEHNOLOĢIJAS



Ģeogrāfiskās  
informācijas  
sistēmas



Attālā izpēte



Telpiskās  
plānošanas  
optimizācija



Telpisko datu  
apstrāde  
un analīze



# KLIENTI

## LVM GEO ĢEOTEPLISKĀS INFORMĀCIJAS TEHNOLOĢIJAS







LVM GEO

# LVM GEO JAPĀNAI

IESTRĀDES EKSPORTAM

The screenshot shows the LVM GEO mobile application interface. On the left is a sidebar menu with options: ベースマップ, マップレイヤー, 等高線, 土地台帳, 排水システム台帳, 農地台帳, 自然保護区, 森林の高さ, 森林の密度, LVM 観光専用ウェブサイト, 基盤地図情報のダウンロード, and 報告. The main area displays a map with a color-coded overlay representing logging site data. A popup window titled '伐採地' (Logging Site) is open, displaying the following information:

伐採地	
GEOID	355370268266
伐採地のタイプ	メインの伐採地
伐採地の分類	皆伐地
密度	1088.68
保護林	44
植物保護	はい

At the bottom of the popup are two buttons: 'ルート' (Route) and '閉じる' (Close).



A large industrial machine, possibly a gravel washer or classifier, is shown in operation. The machine is processing a large volume of light-colored gravel, which is being washed and separated. The gravel is piled up on the right side of the machine. The machine has a large cylindrical drum and various mechanical components. The background is a dusty, industrial environment. A semi-transparent white box with a green border is overlaid on the center of the image, containing the text "Zemes dzīles" and a right-pointing arrow.

**Zemes dzīles** >



# Zemes dzīles

Derīgais izraktenis no slāņa

Produktu ražošana



Smilts



Grants  
maisījums









# Nekustamo īpašumu pārvalde





# Nekustamo īpašumu pārvaldes darbības virzieni



## NĪ uzturēšana

Kadastrālā uzmērīšana, ZGr

Robežu atjaunošana un uzturēšana

Ēku piederība

Inženierbūvju piederība

Rezerves zemju izvērtēšana

Tiesiskā aizsardzība

Nekustamā īpašuma nodoklis

Ārējo būvprojektu saskaņošana

Nekustamā īpašuma lietošanas mērķa maiņa



## Zemes lietojums

Servitūti valdošie (MAC attīstībai)

Servitūti kalpojošie (3.p inženiertīkli)

Lineāro inženierbūvju projekti

Nemeža zemes noma

Personu lūgumi

MAC un teritoriju izmantošana (3.p koksnes kustībai)



## Zemju aprīte

Zemju pārņemšana

Zemju atsavināšana

Zemju iegāde

Nodrošinājums

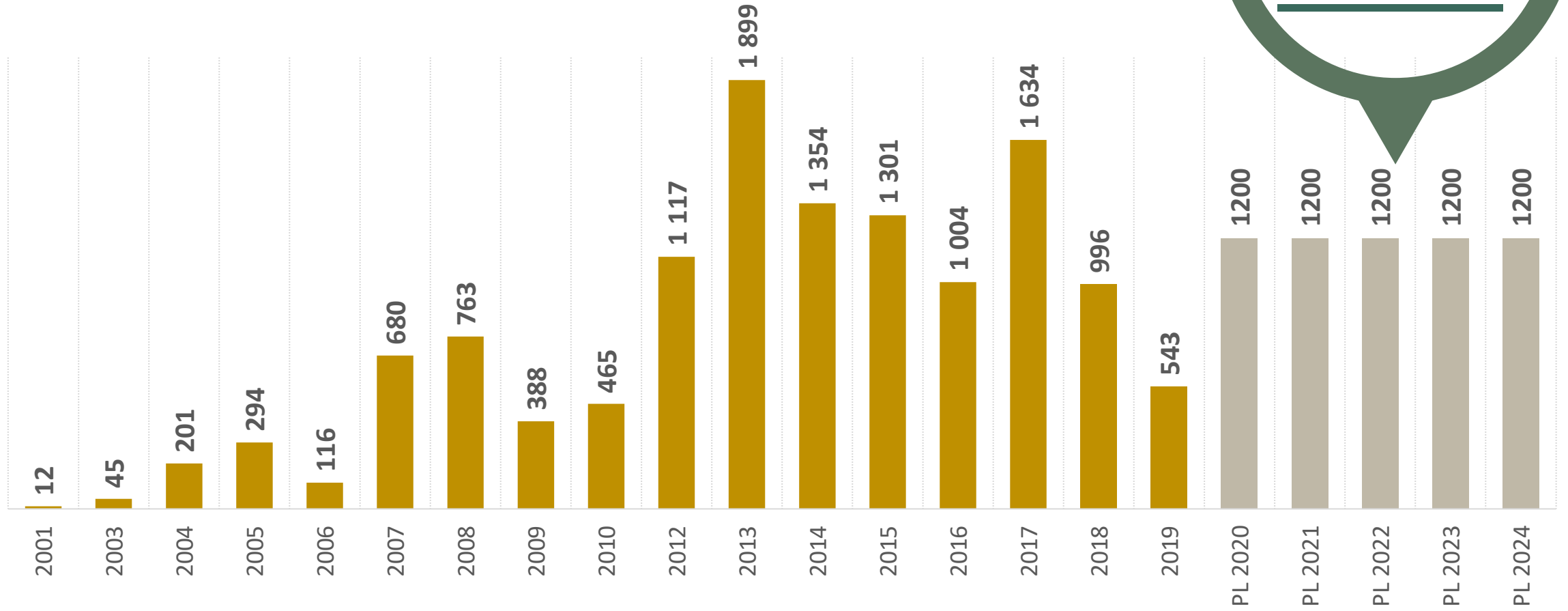
Zemes pārvaldīšanas līgums

Noma no citām personām



# Zemju iegāde

LVM  
zemes iegāde  
kopš 2001. gada  
**12 800ha**





LATVIJAS VALSTS MEŽI

# LVM Rekreācija un medības





# LVM Rekreācija un medības darbības virzieni



**Medību pakalpojumi**  
(medību iecirkņos)



**Parku apsaimniekošana**  
(Tērvete un Pokaiņi)



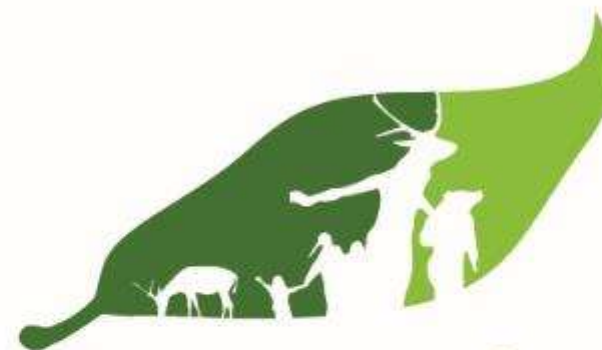
**Licencētās makšķerēšanas pakalpojumi**  
(Kaņieris, Lielauce, Zebrus, Gulbju ezeri un Tērvetes ūdenskrātuve)



**Naktsmītņu pakalpojumi, konferences, semināri**  
(TRC Ezernieki un Spāre)



**Koktēlniecības darbnīcas pakalpojumi**



**mammadaba**

Dzīvo Latvijas valsts mežos



## LVM Rekreācija un medību pakalpojumi

Pašreiz LVM  
atpūtas vietu  
skaits pārsniedz  
**360**

---

Rekreācijas  
apmeklētāji  
**500 000**  
gadā

Katru gadu atpūtas iespējas valsts mežos tiek pilnveidotas, labiekārtojot jau esošās un atklājot jaunas atpūtas vietas.

Tiek veidoti pastaigu maršruti un velomaršruti. Tajos iekļauti ievērojami apskates objekti un pikniku vietas, kur atvilkt elpu un iekurt ugunsgrūdi.



LATVIJAS VALSTS MEŽU  
DABAS PARKS TĒRVETĒ





# LVM DABAS PARKS TĒRVETĒ









# KOKA TILTS LVM DABAS PARKĀ TĒRVETĒ







## Kampaņa «Nemēslo mežā! Par cūku pārvērtīsies!»

Lai risinātu pieaugošo atkritumu problēmu mežos,  
AS «Latvijas valsts meži» kopš 2005. gada  
īsteno valsts mēroga sociālu kampaņu «  
Nemēslo mežā!», par kuras galveno varoni ir  
kļuvis Cūkmens.

### Kampaņas galvenie mērķi:

- 🌿 tīrāki meži
- 🌿 atbildīgāka sabiedrība



# Meža ekspedīcijas







## Vides atbildība



Dabas aizsardzības  
teritorijas

**20 % (320 tūkst. ha)** no LVM visu zemju kopplatības,  
t.i. **17.3% (238 tūkst. ha)** no LVM mežu kopplatības





# MEŽA SERTIFIKĀCIJA





LVM ir dubultsertificēts uzņēmums, kas saviem klientiem dod iespēju izvēlēties savu produkciju realizēt, kā

**FSC® sertificētu un/vai PEFC sertificētu**



The mark of  
responsible forestry







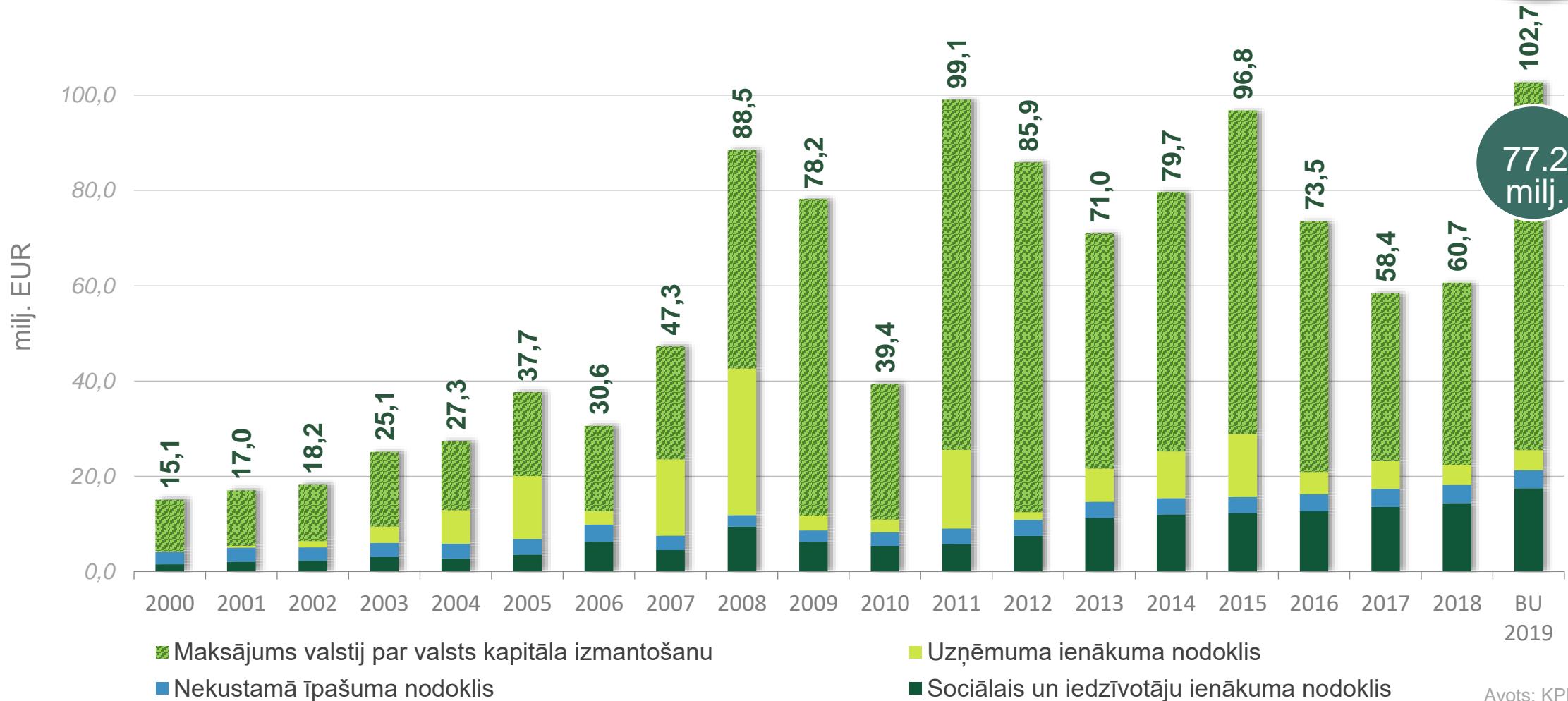
# FINANSES

---



# LVM iemaksas valsts un pašvaldību budžetos

**1.1 miljards EUR**  
Maijs, 2019







dainis\_rudzits • Follow



dainis\_rudzits #forest #deadwood  
#kas notiek mežā, kad netiek savlaicīgi  
savākta koku raža

284w



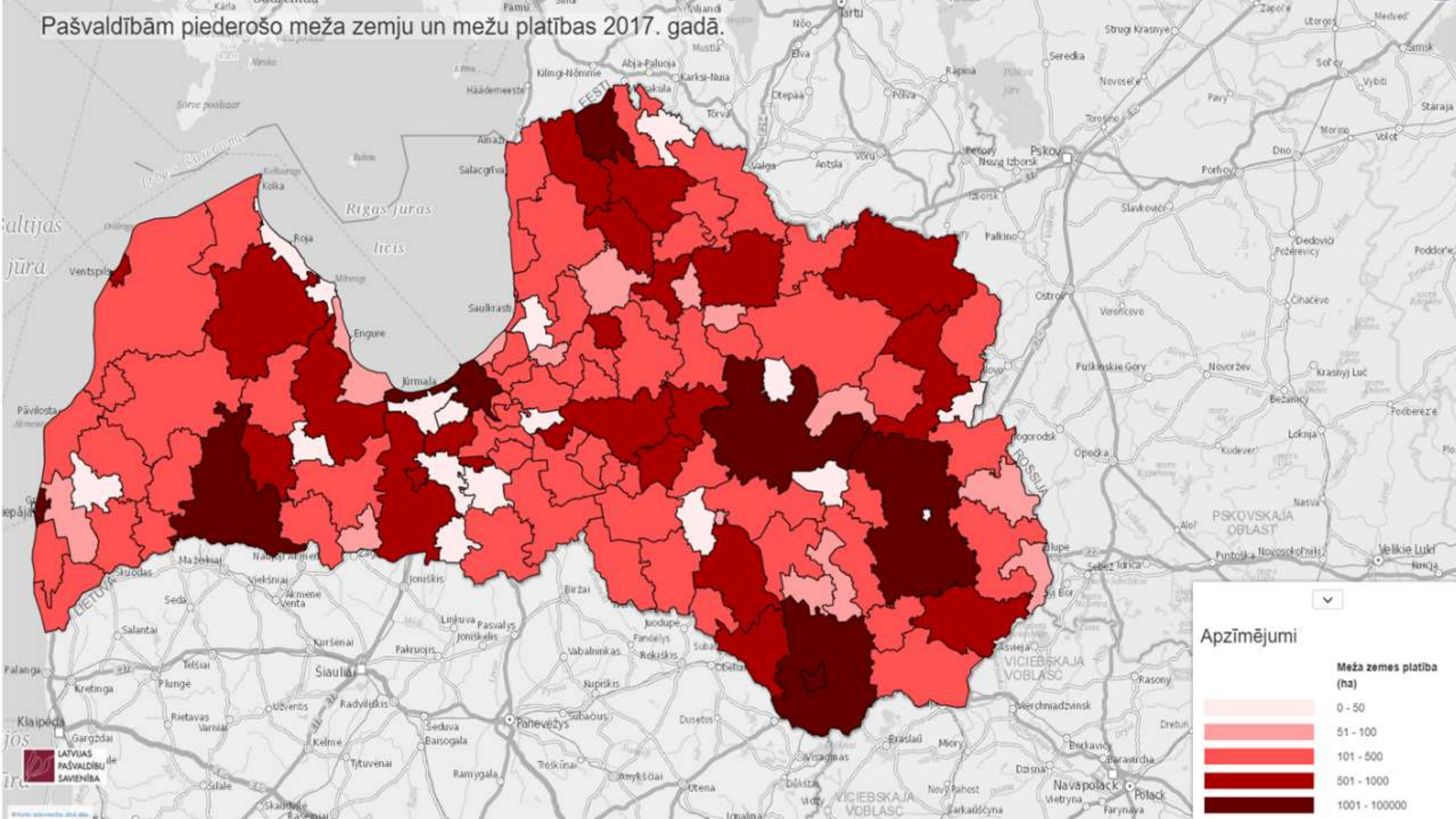
14 likes

APRIL 26, 2015

Log in to like or comment.



# Pašvaldībām piederošo meža zemju un mežu platības 2017. gadā.







MEŽA KONSULTĀCIJU  
PAKALPOJUMU CENTRS



# **LLKC «Meža konsultāciju pakalpojumu centrs» (MKPC)**

- sniedz meža apsaimniekošanas pakalpojumus meža īpašniekiem;
- organizē seminārus un apmācības meža īpašniekiem;
- organizē seminārus un apmācības medniekiem;
- izglīto skolēnus, ģimenes un citus interesentus par mežu;
- informē un konsultē meža īpašniekus un sabiedrību;
- izdod informatīvo izdevumu „Čiekurs”;
- palīdz Eiropas Savienības fondu piesaistē, konsultējot ES atbalsta projektu jautājumos;
- izstrādā projekta pieteikumus un gatavo projektu atskaites.





MEŽA KONSULTĀCIJU  
PAKALPOJUMU CENTRS

# **Pieejamais ES atbalsts cirsmu novērtēšanai un konsultācijām**

**LAP 2014.-2020. apakšpasākums «Atbalsts  
konsultāciju pakalpojumu izmantošanas  
veicināšanai»**



«Meža konsultāciju pakalpojumu centrs» meža īpašniekiem sniedz **BEZMAKSAS** konsultācijas par meža apsaimniekošanu, ekonomisko vērtību un dabisko dzīvotņu un putnu aizsardzību.



## Informācija ko sniedzam **bez maksas**:

- cirsmu novērtēšana galvenajā cirtē;
- meža īpašuma apsekošana un aptuvenās tirgus vērtības noteikšana;
- apsaimniekošanas ieteikumi;
- mežaudzes iespējamo biotopu novērtēšanu ar eksperta atzinumu;
- apsaimniekošanas ieteikumi meža putnu aizsardzībai;
- cirsmu stigošana, skiču sagatavošana ūdens objektu un purvu aizsargjoslās.



MKPC mežsaimniecības konsultanti:

- **MKPC Ludza - 29411165** (*Maikls Mūrmanis*)
- **MKPC Rēzekne/Ludza - 26119398** (*Diāna Agafonova*)

**e-pastu:** maikls.murmanis@mkpc.lkc.lv

diana.agafonova@mkpc.lkc.lv



## **MK noteikumi Nr.455**

Kārtība, kādā piešķir, administrē un uzrauga valsts un Eiropas Savienības atbalstu pasākuma "Ieguldījumi meža platību paplašināšanā un mežu dzīvotspējas uzlabošanā" īstenošanai



# MK noteikumi Nr.455

- 4. Pasākuma īstenošanas vieta ir Latvijas teritorija. Atbalsta pretendents (turpmāk – pretendents): ...
- 4.2.3. pašvaldība – meža zemes īpašnieks...
- 25.1. "Jaunaudžu retināšana un jaunaudžu retināšana ar atzarošanu";
- 25.2. "Neproduktīvu mežaudžu nomaiņa saskaņā ar normatīvajiem aktiem par koku ciršanu mežā";
- 25.3. "Valdošās koku sugas nomaiņa baltalkšņa sugu mežaudzēs no 30 gadu vecuma vai blīgzņas sugu mežaudzēs".





Mēs esam krietns, rūpīgs, saudzīgs un gādīgs Latvijas valsts mežu saimnieks, Baltijas jūras reģiona līderis efektīvā un inovatīvā meža zemju apsaimniekošanā.